

Manuel d'utilisation
HYDROGÉNEUR PORTATIF DELUXE
HAUTE CAPACITÉ 3PPM



SÉCURITÉ

Avertissements

- Une utilisation incorrecte de cet hydrogénéur peut amener à des accidents graves ou des dommages.
- Garder l'intérieur du couvercle humide.
- **Ne pas produire d'hydrogène plus de 2 fois de suite.**
- Il est recommandé d'utiliser de l'eau purifiée, osmosée ou filtrée.
- Ne pas immerger le produit dans l'eau.

Remarques

- Ne pas utiliser à des températures élevées, en plein soleil ou près du feu.
- Ne pas utiliser dans des zones chimiques, des entrepôts ou des zones de gaz naturel.
- Ne pas toucher la prise de la batterie avec des mains mouillées, cela pourrait entraîner une électrocution.
- Ne pas démonter ou modifier le produit.
- Ne pas tremper ou immerger l'unité génératrice sous l'eau.
- Utiliser l'adaptateur secteur et le câble fournis, sinon cela pourrait entraîner une défaillance du produit.
- Ne pas utiliser dans un environnement magnétique.
- Ne pas placer pas de poids dans le produit.
- Utiliser le produit sur une table ou sur le sol.
- Surveiller une éventuelle fuite pendant l'utilisation.
- Ne pas utiliser dans un environnement susceptible de geler facilement.
- Ne pas utiliser dans un environnement très humide ou humide.
- Ne pas utiliser en l'absence d'eau dans le récipient.
- Ne pas produire de l'hydrogène plus de 2 fois en continu, car une pression trop élevée dans les récipients pourrait entraîner une défaillance du produit. Le produit peut assurer une concentration suffisante d'hydrogène en 3 à 6 minutes.
- Après l'arrêt de la production d'hydrogène, le temps de repos ne doit pas dépasser 30 minutes. Boire rapidement après la fin de l'enrichissement en hydrogène.
- Ne pas endommager le produit avec des objets pointus, l'intérieur pourrait être endommagé et entraîner une défaillance.
- Ne pas exercer de force impulsive ou excessive sur le produit.
- Placer le produit dans un endroit hors de portée des enfants et des animaux domestiques.

DÉTAILS DU PRODUIT ET DE SES COMPOSANTS

Veuillez vous assurer que le produit est fourni avec tous ses composants. En cas de manque de composants, veuillez contacter le revendeur.

Composants : câble de charge Type-C, manuel d'utilisation

Câble de charge Type-C : entrée DC 5V

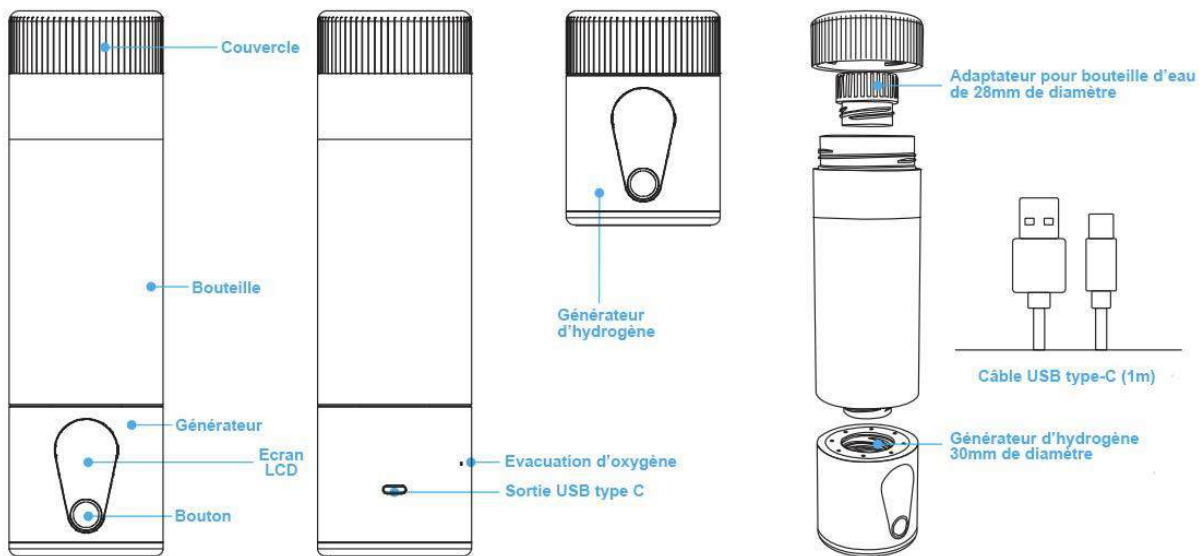
Consommation électrique : inférieure à 3,5W

Spécifications du produit : diamètre 6 cm, hauteur 21,3 cm, poids 453 g

Batterie intégrée : 7,4V 800mA

Matériaux : couvercle en alliage d'aluminium, générateur d'hydrogène en Tritan

Composants



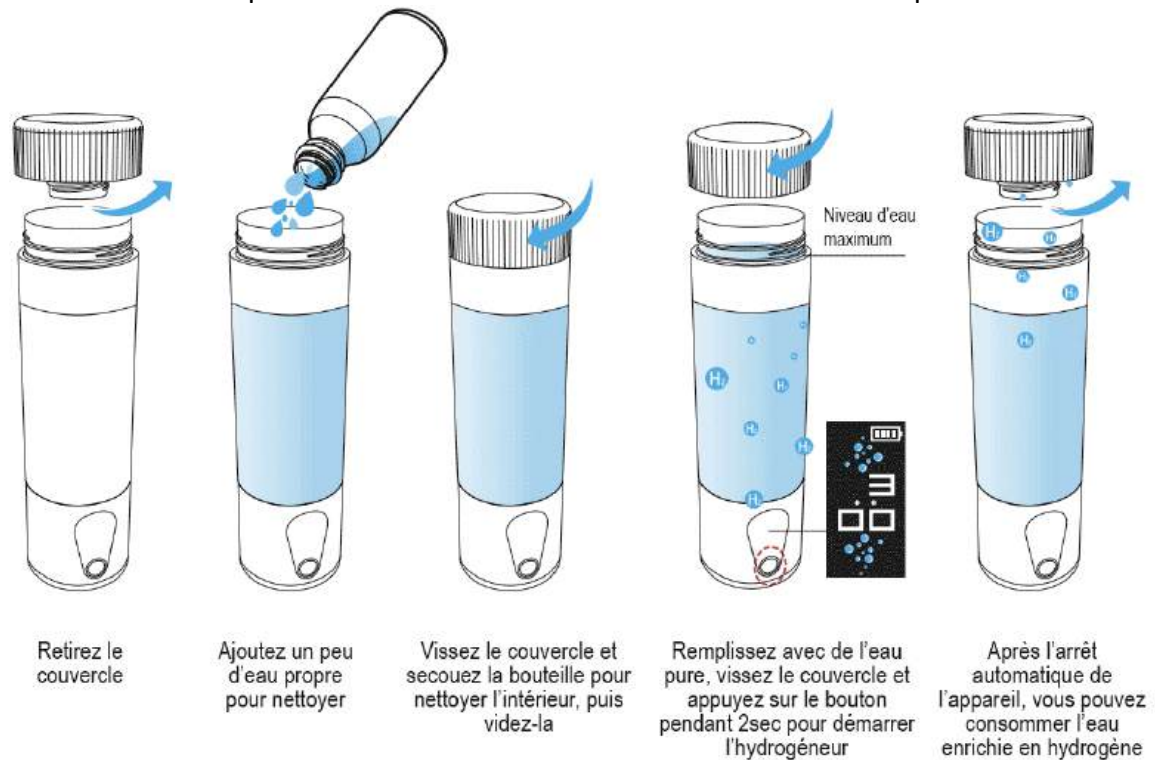
MODE D'EMPLOI

- Une petite quantité de liquide est présente dans le générateur d'hydrogène lors de la livraison pour éviter que celui-ci ne se dessèche. Avant l'utilisation, veuillez le vider et le laver à l'eau purifiée.
- En fonction des différentes régions et conditions de stockage, il est possible que le générateur d'hydrogène soit sec. Si c'est le cas, veuillez prêter attention aux points suivants avant de l'utiliser :
 - Veuillez ne pas démarrer le générateur d'hydrogène sans eau.
 - S'il fonctionne dans des conditions de sécheresse, il peut ne pas produire de l'hydrogène de manière stable et peut entraîner des erreurs ou des échecs.
 - Si le dispositif de génération d'hydrogène est sec et que la génération d'hydrogène n'est pas fluide, faites fonctionner le générateur d'hydrogène 5 fois avec de l'eau chaude à 80°C ou moins.
 - Lors de l'utilisation d'un générateur d'eau hydrogénée, il est recommandé d'utiliser de l'eau purifiée. Dans le cas de l'eau minérale, cela peut affecter les performances du dispositif de génération d'hydrogène sur le long terme si l'utilisation est régulière.
 - Ce produit est fourni avec un adaptateur pour des goulots de bouteille de 30 mm à 28 mm, qui sont des standards internationaux pour les bouteilles d'eau en plastique.

Utilisation

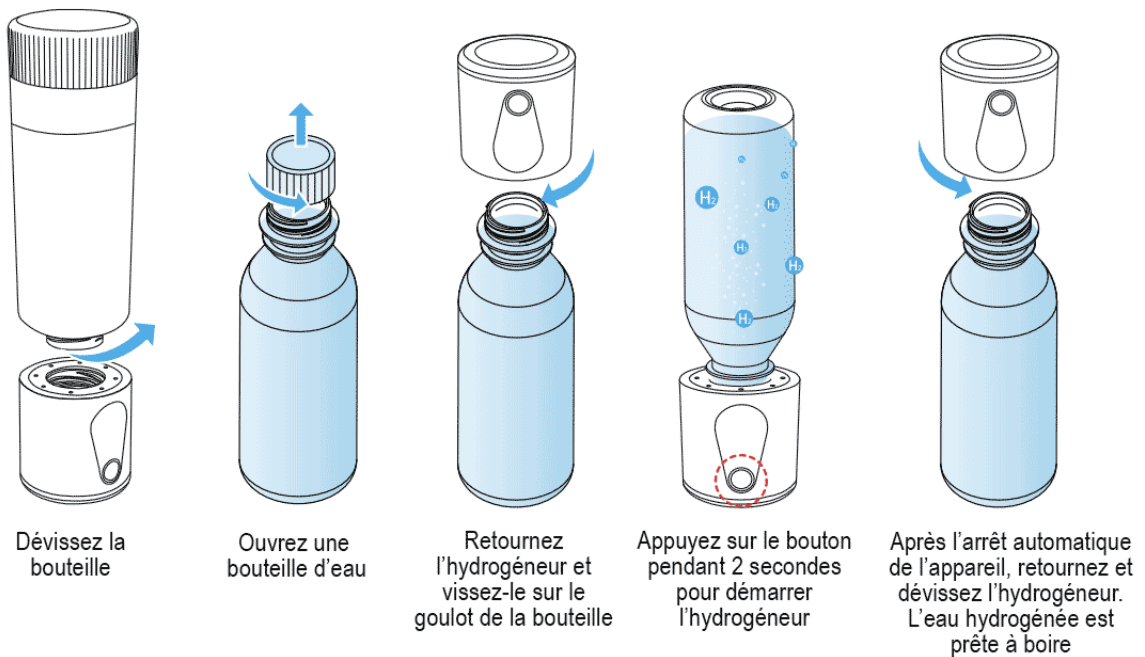
- Appuyez sur le bouton pendant 2 secondes, l'écran de veille H2 s'allume.
- Appuyez une fois sur le bouton pour le mode de fonctionnement de 3 minutes, et deux fois de suite pour le mode de fonctionnement de 6 minutes. Le temps de fonctionnement s'affiche en compte à rebours sur l'écran LCD couleur.
- Quand l'appareil est en marche, appuyez sur le bouton tactile pendant 2 secondes pour en arrêter le fonctionnement.

- Après un cycle de 3 ou 6 minutes, vous pouvez boire l'eau riche en hydrogène directement à partir de la bouteille ou la verser dans un autre récipient.

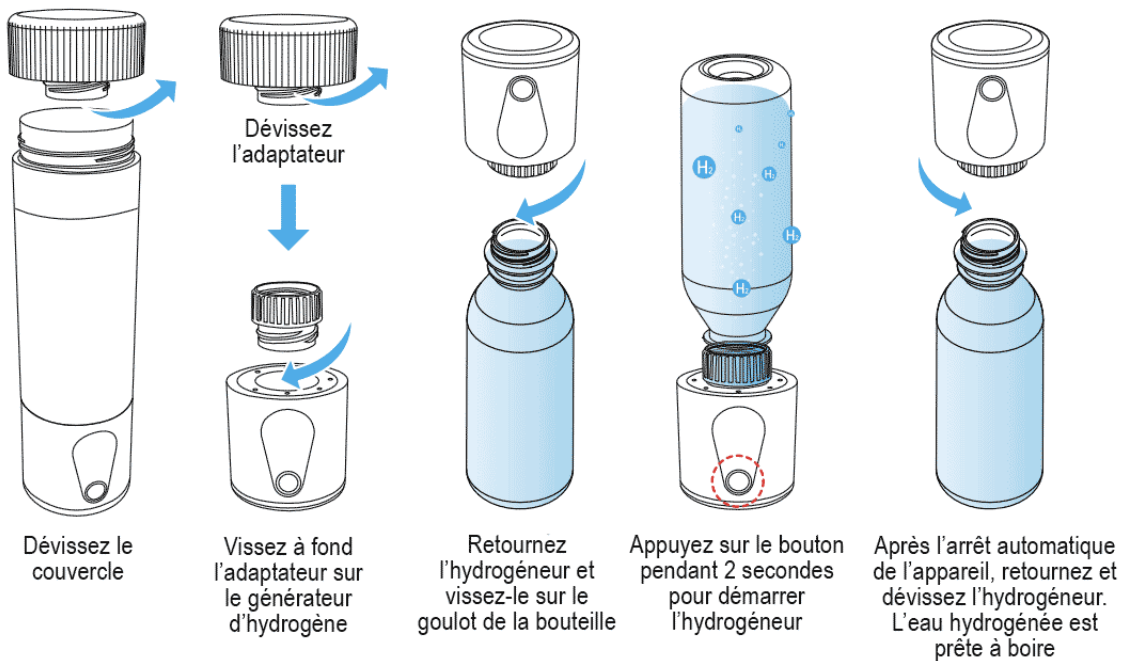


- *L'hydrogèneur n'est pas adapté pour être utilisé avec diverses boissons (boissons gazeuses, thé, etc.) autres que de l'eau purifiée et de l'eau distillée.*
- *Après avoir produit de l'eau hydrogénée et retiré le goulot de la bouteille, laissez une petite quantité d'eau dans le générateur d'hydrogène. Cela permet de maintenir un peu d'humidité dans le générateur d'hydrogène.*
- *Pendant le fonctionnement, une petite quantité d'eau peut s'écouler de l'évacuation d'oxygène. C'est un phénomène transitoire. Après utilisation, séchez avec un chiffon humide ou une serviette sèche.*

Comment utiliser l'hydrogène avec une bouteille d'eau de 30 mm de diamètre



Comment utiliser l'hydrogène avec une bouteille d'eau de 28 mm de diamètre



Charger la batterie et en vérifier le niveau

Avant utilisation, veuillez vérifier l'état de la batterie et veillez à ne l'utiliser qu'après une charge complète.

Le produit peut être utilisé pendant la charge.

- En charge, le voyant LED rouge clignote à intervalle de 0,5 s.
- Connectez le câble Type-C avec l'adaptateur secteur fourni et le générateur d'hydrogène.

- Après avoir connecté l'appareil à l'alimentation électrique, le voyant de charge LED est rouge et clignote.
- Une fois la charge terminée, le voyant LED vert reste allumé en permanence.

Le câble Type-C fourni est compatible avec les smartphones, les ordinateurs et les adaptateurs de charge USB pour voiture. Cependant, lors de la charge du générateur d'hydrogène par le port USB de l'ordinateur, le temps de charge peut être plus long.

La batterie intégrée se décharge naturellement après un certain temps de non-utilisation.

La performance de la batterie en hiver peut diminuer, et le temps de charge complète peut être plus long.

Veillez ne pas démonter la batterie ou la placer dans le feu. Cela pourrait entraîner l'explosion de la batterie, une fuite de liquide de la batterie ou un incendie.

Temps moyen de charge : 60 à 90 minutes.

Temps de charge après décharge complète : 90 à 120 minutes.

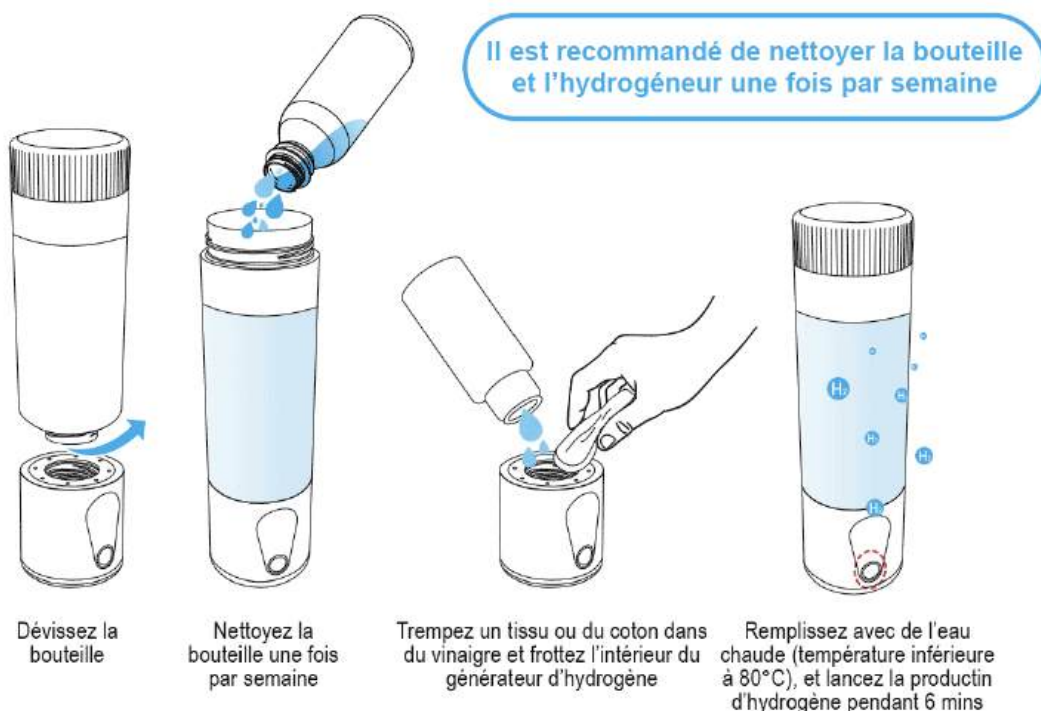
ENTRETIEN DE L'APPAREIL

Méthode de nettoyage

Un nettoyage périodique assure la longévité du produit. Il est nécessaire de procéder à un nettoyage régulier, surtout lorsque des minéraux d'eau minérale et d'eau du robinet se déposent dans le générateur d'hydrogène, car cela affectera la production d'hydrogène.

Si vous ne le nettoyez pas régulièrement ou correctement, cela peut entraîner une défaillance du produit.

Lors du nettoyage, veuillez utiliser un chiffon doux ou un coton. N'utilisez pas de laine d'acier ou de produit nettoyant.



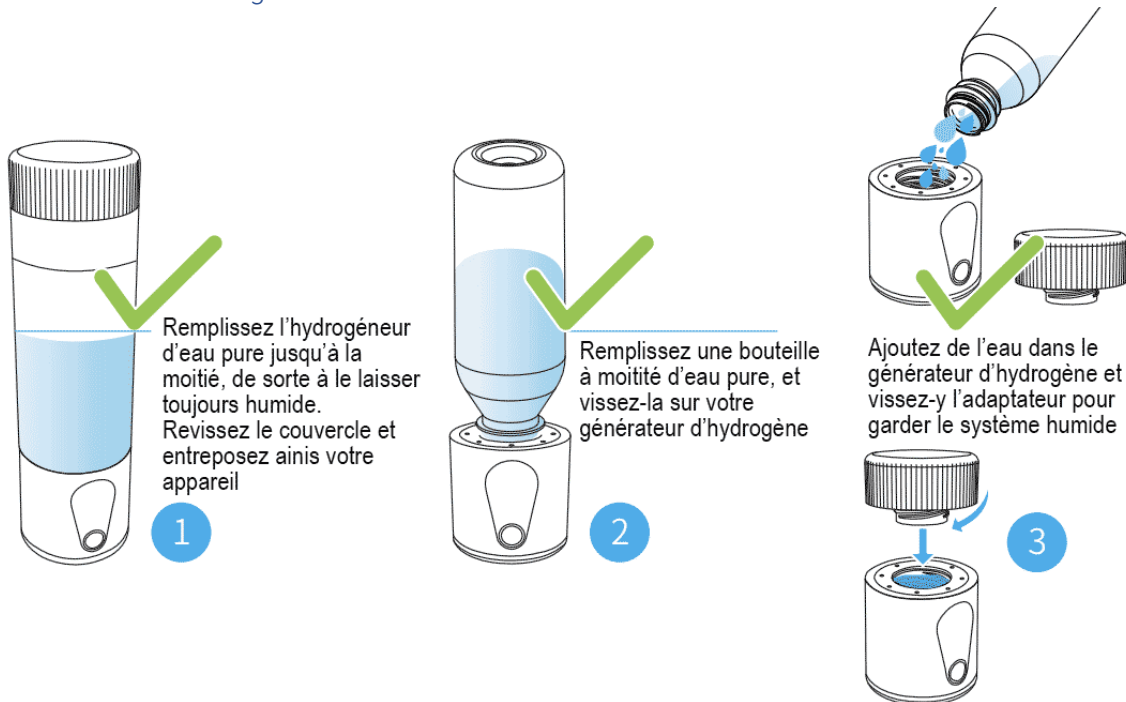
Stockage

Si le générateur d'hydrogène n'est pas utilisé pendant une longue période, il peut se dessécher et ne pas produire d'hydrogène.

Veillez conserver le produit selon les méthodes suivantes.

Si la production d'hydrogène ne fonctionne pas après un long stockage, veuillez verser de l'eau chaude à moins de 80°C dans le générateur d'hydrogène et produire de l'hydrogène 5 fois et essayer à nouveau. Le temps peut varier en fonction du degré de dessèchement.

3 méthodes de stockage



FOIRE AUX QUESTIONS

Le voyant est éteint

Il est possible que la batterie intégrée se décharge après une longue période sans utilisation. Veuillez la charger pendant au moins 45 minutes et 90 minutes en hiver.

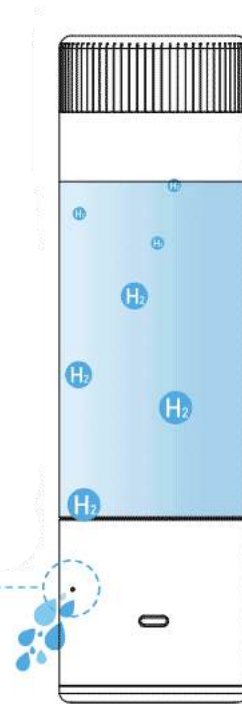
Fuite au niveau du goulot de la bouteille

- La bouteille d'eau ne correspond pas correctement au générateur d'hydrogène ou le diamètre est inadéquat.
- Pendant la production d'hydrogène, une petite quantité d'eau peut s'écouler de l'évacuation d'oxygène. C'est un phénomène normal. Il s'agit d'un phénomène temporaire de vapeur causé par la température ambiante.

Fuite au niveau de l'évacuation d'oxygène

Si la pression du processus d'hydrogénation est trop élevée, une petite quantité d'eau peut s'écouler de l'évacuation d'oxygène. Vidangez l'eau de l'évacuation d'oxygène et laissez le produit reposer pendant 24 heures ; il fonctionnera normalement. Ne produisez pas d'hydrogène de manière continue plus de 2 fois.

Un peu d'eau peut sortir de l'évacuation d'oxygène



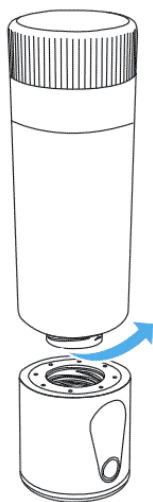
Pas de bulles d'hydrogène ?

Veillez d'abord vérifier l'état du voyant. S'il est faible, veuillez le charger avec l'adaptateur secteur.

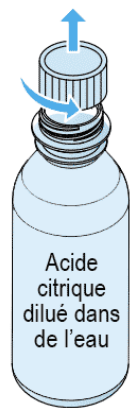
Il s'agit d'un phénomène causé par le dessèchement du générateur d'hydrogène. Veuillez verser de l'eau chaude à moins de 80°C dans le générateur d'hydrogène, produire de l'hydrogène 5 fois, puis réessayer.

Veillez ne pas démonter ce produit sans autorisation et contacter le revendeur.

Attention : Si vous avez utilisé de l'eau minérale avec un niveau de TDS supérieur à 200 ou de l'eau du robinet et que vous obtenez un mauvais résultat lors du processus d'hydrogénation (clignotement de la lumière blanche), vous pouvez nettoyer l'appareil avec de [l'acide citrique](#) (que vous pourrez trouver en vente sur [josmose.fr](#)) et utiliser la procédure qui suit.



Dévissez la bouteille de l'hydrogénéateur



Remplissez une bouteille avec de l'acide citrique



Retournez le générateur d'hydrogène et vissez la bouteille avec l'acide citrique



Laissez tremper 12 heures



Après le trempage, videz la bouteille et remplissez-la avec un peu d'eau pure. Revissez la bouteille et secouez pour nettoyer l'intérieur du système